



Imaginée, conçue et fabriquée  
à Mirebeau (86) en France



**STIVENT**  
INDUSTRIE®



**Cyclone**

[stivent.fr](http://stivent.fr)

## Modularité - Efficacité - Protection individuelle - Qualité - Fiabilité

Conçus spécialement pour séparer les particules les plus lourdes émanant de vos activités grâce à la force centrifuge, les cyclones offrent une solution intensive et durable, en préservant vos coûts de maintenance. Ils permettent également de préserver le filtre en aval.

### OPÉRATIONS

- > Scieries
- > Poussières lourdes
- > Sablage
- > Opérations créant des copeaux

### POLLUANTS

- > Bois
- > Ciment
- > Résines
- > Poussières
- > Métal
- > Copeaux divers (y compris à risques ATEX)



### NOS ENGAGEMENTS

- > **Performant**, capacité de débit de 1500 à 30 000m<sup>3</sup>/h
- > **Efficace**, jusqu'à 99% selon échantillon de poussières
- > **Economique**, moins de consommables, moins de pièces détachées, faible coût de maintenance
- > **Praticité**, conçu en standard avec trappe de visite
- > **Fiabilité**, produit conçu pour durer
- > **Adaptable**, avec de nombreuses options permettant de configurer le poste de travail pour répondre à la plupart de vos besoins
- > **Deux versions**, cyclone disponible en version pression et dépression.

### SECTEURS D'ACTIVITÉ



Santé & pharma



Métiers du bois



Aéronautique & spacial



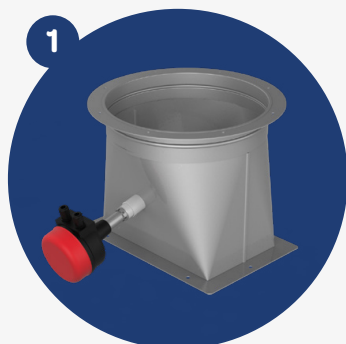
Automobile & transport



Agroalimentaire

# CYCLONES FABRIQUÉS EN FORMAT STANDARD OU SUR-MESURE

De nombreuses options disponibles sur demande comme par exemple :



Option  
**Adaptation pour seau,  
big bag ou benne**



Option  
**Seau hermétique**



Option  
**Renfort inox**

> Réalisation INOX

> Vis de transport

> Fonctionnement en pression ou dépression

> Transformation de sortie

## CHEMINEMENT DE L'AIR ET SON TRAITEMENT

### ÉTAPE D'ARRIVÉE

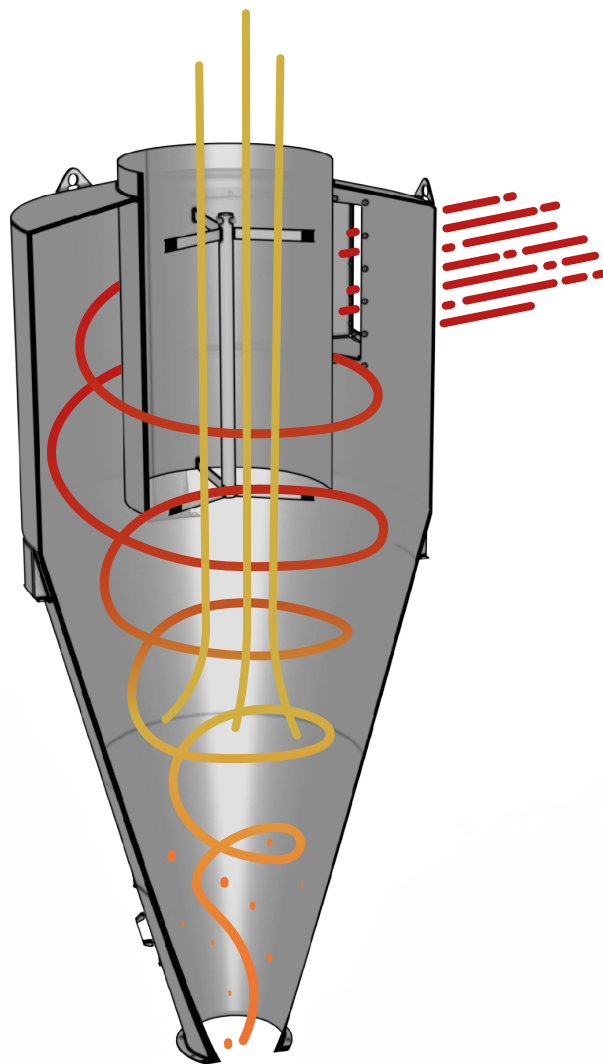
L'air chargé de particules arrive dans le cyclone par l'entrée tangentielle

L'air est contraint de tourner et de descendre sous l'effet de la pression. Plus il descend, plus la vitesse augmente (effet du cône) et ainsi la pression augmente

### ÉTAPES DE SORTIES

La pression plus forte et l'effet de centrifugation libèrent les particules de l'air. Ces dernières tombent par gravité (elles peuvent être récupérées ou traitées).

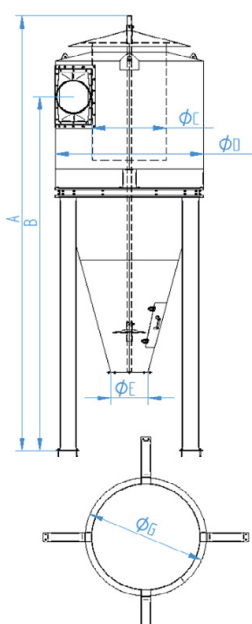
L'air alors épuré (des particules) remonte par la cheminée et sort du cyclone (il est soit rejeté dans l'atmosphère, soit recyclé pour piéger les poussières fines à l'aide d'un réseau de reprise).



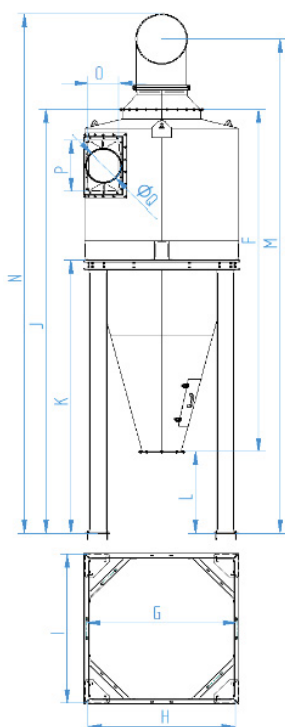
Descriptif	CY 600	CY 900	CY 1000	CY 1280	CY 1400	CY 1600	CY 1800	CY 2000	CY 2200	CY 2400	CY 2600
A	2525	3235	3375	4130	4375	4810	5150	5870	6350	6914	7315
B	2052	6220	2870	3285	3520	3926	4114	4794	5200	5564	6000
ØC	300	450	500	640	700	800	900	1000	1100	1200	1300
ØD	600	900	1000	1280	1400	1600	1800	2000	2200	2400	2600
ØE	150	220	250	320	350	400	450	500	550	600	650
F	1510	2145	2350	2960	2317	3626	4075	4500	4985	5455	5865
G	580	880	980	1235	1353	1557	1759	2015	2206	2365	2565
H	1582	2146	1624	1200	1320	1535	1800	2000	2200	2480	2580
I	1087	2146	1624	1290	1406	1610	1818	2015	2200	2420	2620
J	2330	3010	3221	3830	4087	4500	5032	5450	5930	6400	6815
K	1625	2232	2232	2465	2630	2910	3275	3550	3835	4140	4400
L	822	870	870	870	870	870	876	950	945	950	950
M	2889	9857	9857	4480	4765	5265	5840	6390	6910	7385	7795
N	2996	4120	4120	4700	4990	5535	6140	6715	7265	7780	8239
O	-	-	-	426	426	577	600	674	741	808	874
P	-	-	-	232	260	310	360	418	468	518	568
ØQ	150	200	250	260 à 350	350 à 380	360 à 420	420 à 480	480 à 500	520 à 600	480 à 650	620 à 700
Poids en Kg (hors options)	40	80	100	210	250	320	400	520	625	740	855
Poids chaise en Kg	40	55	60	155	165	183	255	270	300	420	440
Poids renfort en Kg	10	16	23	35	41	44	62	74	88	100	118
Débit max en m <sup>3</sup> /h	1500	3450	4250	6950	8300	10860	13750	16965	20530	24430	28670

**Garantie 1 an** pièces et main d'œuvre hors consommables

Version pression



Version dépression



## NORMES



Les cyclones sont auto certifiés ATEX, pour l'utilisation de matière à risque. Une certification unitaire par LCIE est possible sur demande.

### Et les cyclones haut rendement alors ?

Après de nombreuses études internes, il ressort que nos cyclones sont déjà équivalents aux cyclones dit « haut rendement ». Un seul modèle simplifie grandement la lecture de la gamme et vous évite à devoir faire des compromis.

**VOUS CHERCHEZ DES PRODUITS  
SIMILAIRES OU COMPLÉMENTAIRES ?**

Vous cherchez **une solution avec la  
capacité à gérer de hauts volumes d'air vicié ?**

## **FDAPC & ROBOCYCL'AIR**



Vous souhaitez **épurer de gros volumes  
d'air fortement chargés en poussières et  
copeaux ?**

## **CYCLOFILTRE**

Retrouvez tous  
nos produits sur

[stivent.fr](https://stivent.fr)



**STIVENT INDUSTRIE®**, EXPERT EN SOLUTIONS  
**AÉRAULIQUES**. Depuis 1962, **STIVENT INDUSTRIE®**  
est spécialisée dans la conception, la fabrication et  
l'installation d'équipements pour le traitement de l'air et  
le dépeussierage industriel.

Que ce soit pour améliorer les conditions de travail  
des opérateurs, assurer la sécurité du matériel et des  
travailleurs ou préserver l'environnement, **STIVENT  
INDUSTRIE®** propose des solutions complètes et sur-  
mesure.

**VOUS AVEZ UN BESOIN PARTICULIER ?  
CONTACTEZ-NOUS**





ZI de la Madeleine  
6 rue de la communauté  
86110 Mirebeau  
France

**05 49 50 41 91**  
**contact@stivent.fr**

Retrouvez toute notre  
actualité sur [stivent.fr](http://stivent.fr)



**DÉCOUVREZ TOUS NOS PRODUITS SUR**  
**[stivent.fr](http://stivent.fr)**



 Ensemble,  
maîtrisons l'air du futur®

[stivent.fr](http://stivent.fr)